

Petit-déjeuner de Travail

Mardi 03 octobre 2023



Demain, le vieillissement en FRANCE ...



Une forte croissance des personnes âgées

2021

6 410 000 > 75 ans

2041

10 410 000 > 75 ans



IFOP x ARPAVIE

Enquête IFOP pour ARPAVIE
Mai 2022

*"Les attentes des séniors en
matière de lieu de vie "*



RETRAITE



72%

des Français de plus de 50 ans se réjouissent de partir à la retraite.

et 64%

l'attendent même avec impatience.

AUTONOMIE

92%

des séniors souhaitent vieillir dans leur logement actuel



6%

des Français ont commencé à se renseigner sur les possibilités d'hébergement

38%

des séniors pensent qu'il est probable qu'ils aient à faire face à l'isolement, l'insécurité, l'inadaptation de leur logement.

CHIFFRES CLÉS

HABITAT

94%

n'ont pas encore commencé à se renseigner sur les possibilités d'hébergement en cas d'impossibilité de vie à domicile.

91%

connaissent les EHPAD et ont une image négative.



69%

seraient prêts à partager une cuisine

1 157 €

c'est le montant maximum mensuel envisagé pour une place en maison de retraite.

BUDGET

58%

ont déjà anticipé leur futur départ en retraite en mettant de l'argent de côté.



*De quelles solutions
parle-t-on ?*



L'EHPAD est et sera de plus en plus ...

spécialisé dans l'accueil des personnes âgées

**souffrant de troubles
du comportement**

OU

**se trouvant à la
toute fin de leur vie**

Durée Moyenne de Séjour

13 mois

Seulement
10%
*des + de 75 ans
vivent en
EHPAD*



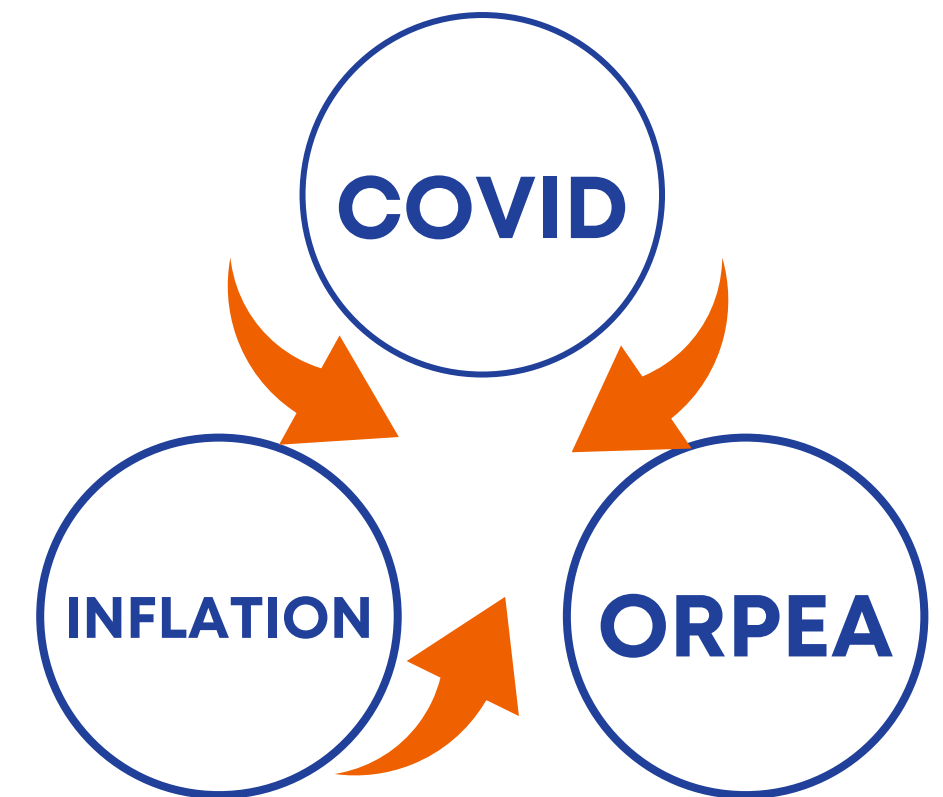
L'EHPAD, une offre indispensable aujourd'hui confrontée à une équation financière non résolue



ALERTES sur les difficultés du secteur



- FHF
- FEHAP
- FNADEPA
- SYNERPA



**Enchaînement de 3
crises lourdes en 3 ans**

Crise des ciseaux

Et le domicile dans tout ça ?

Un souhait des Français ... **compréhensible**

- ▶ Qui se heurte parfois à la **réalité du logement**
- ▶ Qui se heurte souvent à la **disponibilité des équipes d'aide à domicile**
- ▶ Qui **ne pourra donc pas être la seule alternative à l'EHPAD**
- ▶ Qui demandera **une évolution de l'offre de services, notamment en lien avec les bailleurs sociaux**



La RA⁺

Une offre longtemps “oubliée” mais qui peut répondre aux nouvelles attentes des seniors

en matière de logement, de services, de sécurité, de lien social et d'accompagnement santé

Le COME-BACK de la "MAISON de RETRAITE"

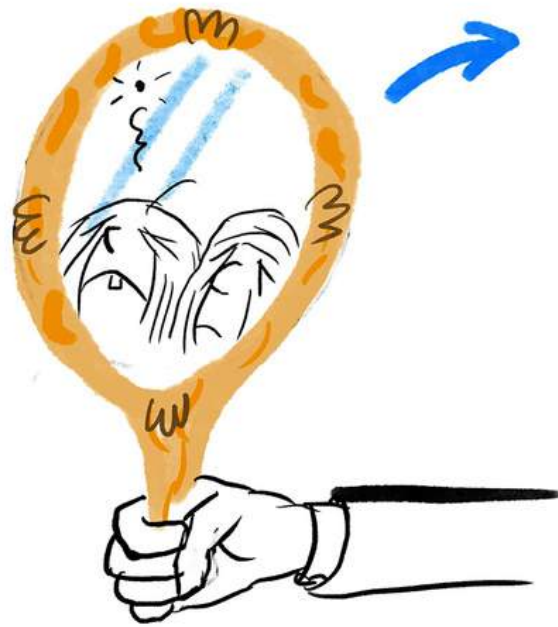
L'EHPAD est UNE SOLUTION AVAL... QUE PROPOSER en AMONT ?

LA SOCIÉTÉ MÉDIATIQUE RENVoIE UNE IMAGE EFFRAYANTE du GRAND ÂGE...
... ET LE POLITIQUE est dans le DÉNI...

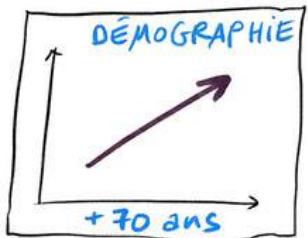
UNE VIEILLESE & UNE FRANCE RÊVÉE



RAAH! PAS POUR NOUS L'EHPAD
ON VIEILLIRA À LA MAISON!



... CECI DIT... ON A UN PROBLÈME...



LA RÉALITÉ... C'est QU'IL N'Y AURA PAS de PERSONNEL à DOMICILE...

... L'EHPAD NE FAIT PAS RÊVER!

SANS AIDE, JE SUIS "ASSIGNÉ" à DOMICILE



soixante-huitard à 95 ans...

IL FAUT PARLER AUX FAMILLES

J'PEUX VENIR? J'AI PAS UN RADIS ET JE SAIS PAS CAUSER DIGITAL...

DÉGRADATION du BÂTI



FRACTURE NUMÉRIQUE

la RÉSIDENCE AUTONOMIE: UNE SOLUTION ACTUELLE



... EN COMPLÉMENT des EHPAD!

QUEL MODÈLE PERMETTRA d'AugMENTER les LOYERS POUR CONSTRUIRE PLUS ?

COMMENT AIDER les GENS à RESTER dans le MONDE

COMMENT INTÉGRER les "SOINS AGILES" dans les PRESTATIONS des RA ?

TELEMENT AGILES MES RESSOURCES, QU'ELLES ONT DISPARUES d'UN COUP!

→ COMMENT GAGNER en NOTORIÉTÉ sur les R.A ?

LA RA+ ET LES NOUVELLES ATTENTES DES PERSONNES AGÉES

AIDE ADMINISTRATIVE 3.0



Faciliter la gestion des **démarches administratives**



SERVICES À DOMICILE



Accompagner la **perte d'autonomie**



ACCOMPAGNEMENT SANTÉ



Accompagner le **parcours de santé et de soins**



SUIVI MÉDICAL

CARE MANAGER

LA GÉNÉRATION 68 A 75 ANS

Accompagnement administratif 3.0



Une aide pour gérer « mes papiers » en ligne

- Accompagnement et contacts
(*services fiscaux, CPAM..*)
- Formalités administratives facilitées
(*gestion de contrat..*)

Aide à la vie quotidienne

Une coordination des services à domicile

- Services quotidiens
(Toilette et/ou repas, ménage, aide au lever/coucher, sortie d'hospitalisation)
- Services ponctuels
(Courses, service véhiculé, bricolage)
- ARPAVIE@dom, prestataire référencé



L'ENJEU MAJEUR, L'ACCOMPAGNEMENT SANTÉ ?



Population âgée



Besoins de prestations santé



Déserts médicaux

Prévention

**Coordination
& télé-santé**



LA PRÉVENTION DE LA PERTE D'AUTONOMIE : PRÉSAGE



PRESAGE permet de **prévenir la perte d'autonomie des seniors** à domicile grâce un questionnaire de santé administré par des acteurs de proximité

Chiffres clés

- Expérimenté dans **7** résidences autonomie
- Cohorte de **133** résidents
- **60 €** par personne / an
- Financement : **forfait autonomie**

🕒 *Publication scientifique en cours*

Prévention individuelle
et accompagnée



Dispositif Médical
basé sur l'IA qui
prédit les passages
en urgence

Détecte la perte
d'autonomie



Simple et peu
onéreux

Lutte contre
l'isolement



L'ACCOMPAGNEMENT EN SANTÉ : EPOCA



EPOCA est une solution connectée de suivi médical qui **simplifie le parcours de soins des personnes âgées**

Chiffres clés

- Expérimenté dans 3 résidences autonomie des Hauts de Seine
- Cohorte de 161 résidents
- 6 mois d'expérimentation
- Financement : forfait soin courant

Simplifier le suivi et les démarches médicales



Prolonger le maintien à domicile

Retarder / éviter l'entrée en EHPAD



Eviter les hospitalisations

Simplifier les parcours de soins à domicile





Elise Cabanes

Fondatrice



EPOCA x ARPAVIE : Synthèse



204
RÉSIDENTS

sur 3 résidences



161
PATIENTS SUIVIS

dans le dispositif
(79%)



146
RÉSIDENTS ACTIFS

en fin d'expérimentation
(71.5%)



4
ABANDONS

dans 1 seule résidence
(2.5%)



81 ans
D'ÂGE MOYEN



46 %
EN ISOLEMENT SOCIAL



+ de 6 mois
D'EXPÉRIMENTATION



≈ **27 000**
JOURS

de suivi cumulés



70%
D'ADHÉSION
IMMÉDIATE



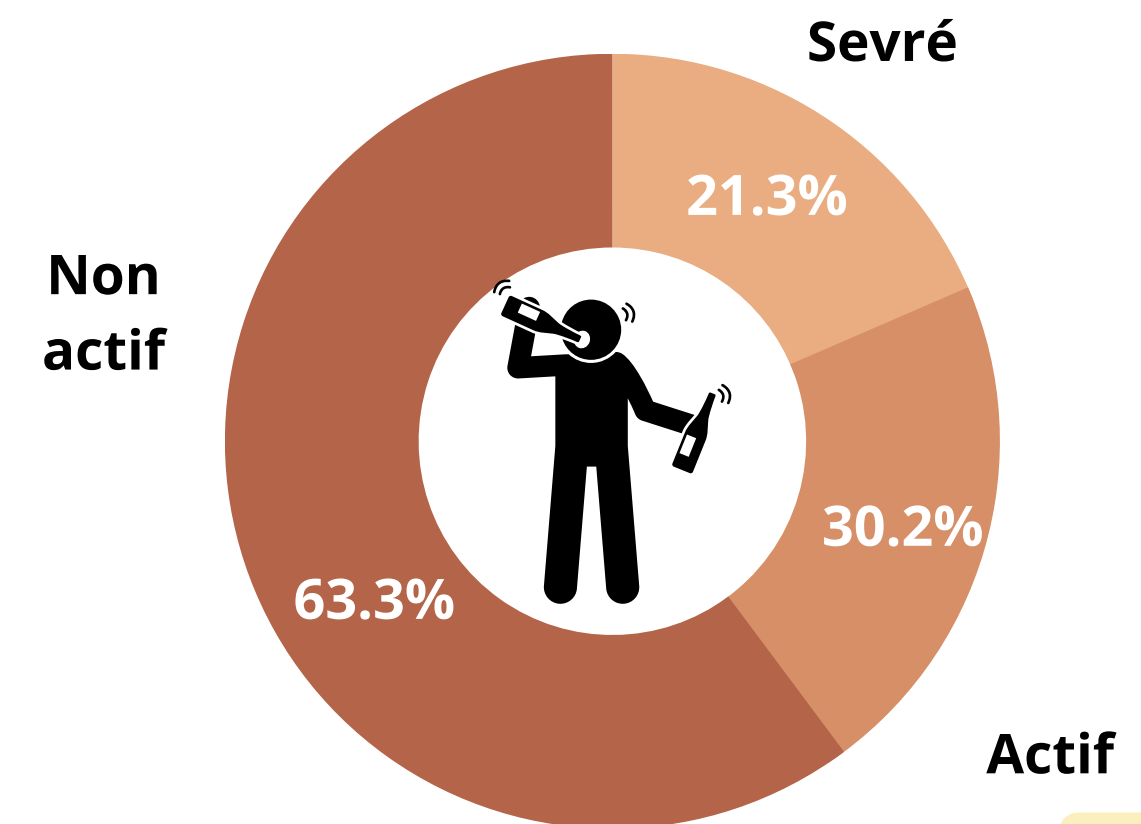
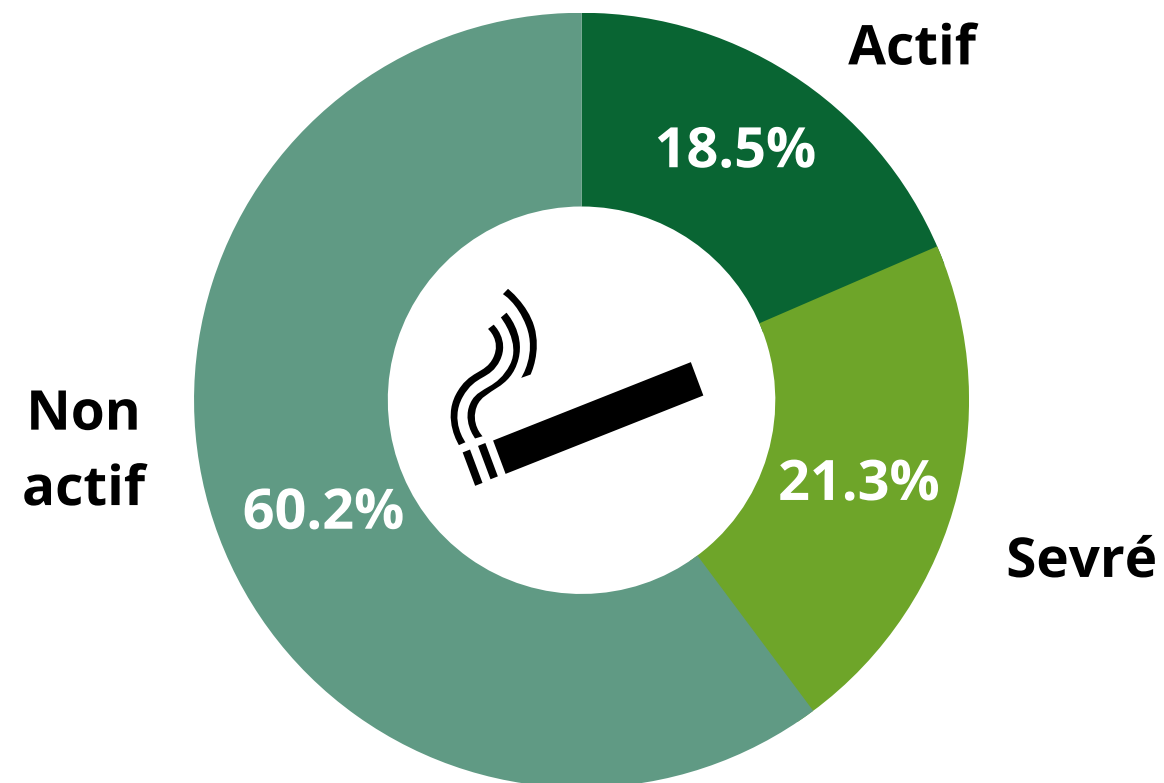
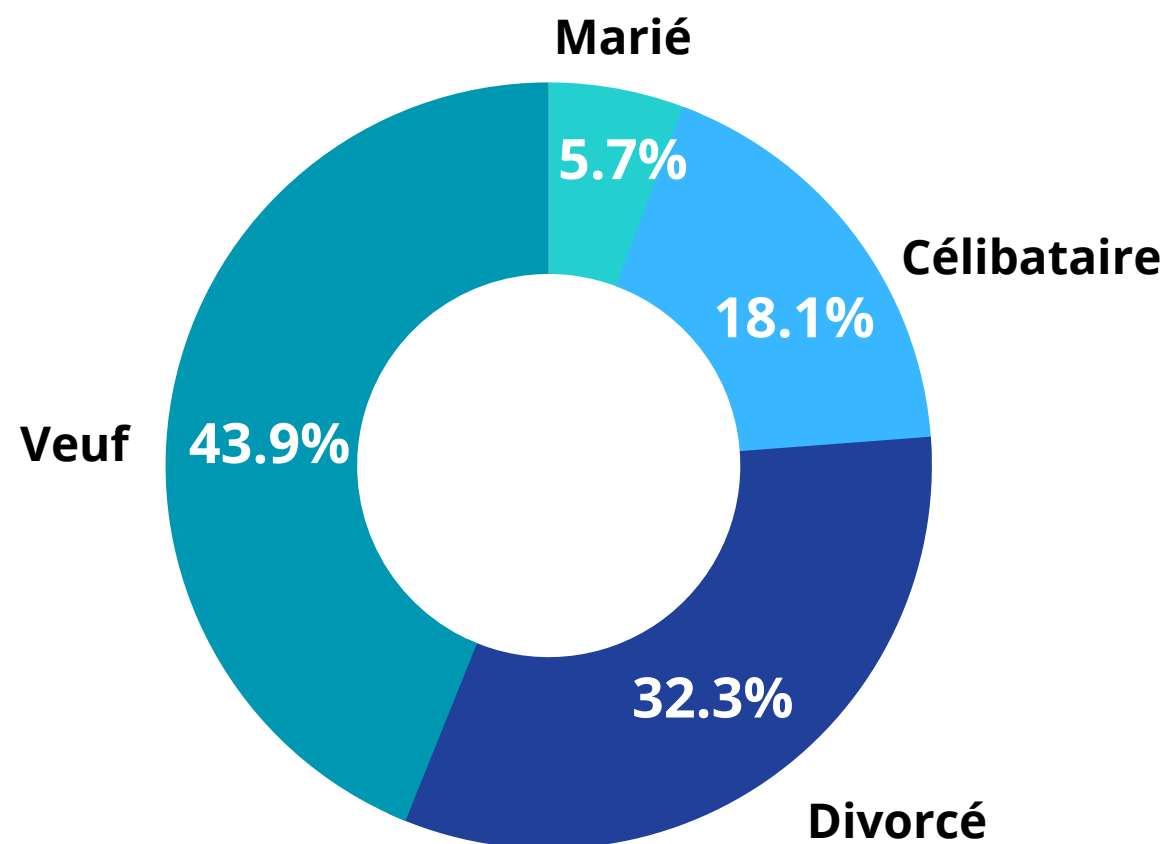
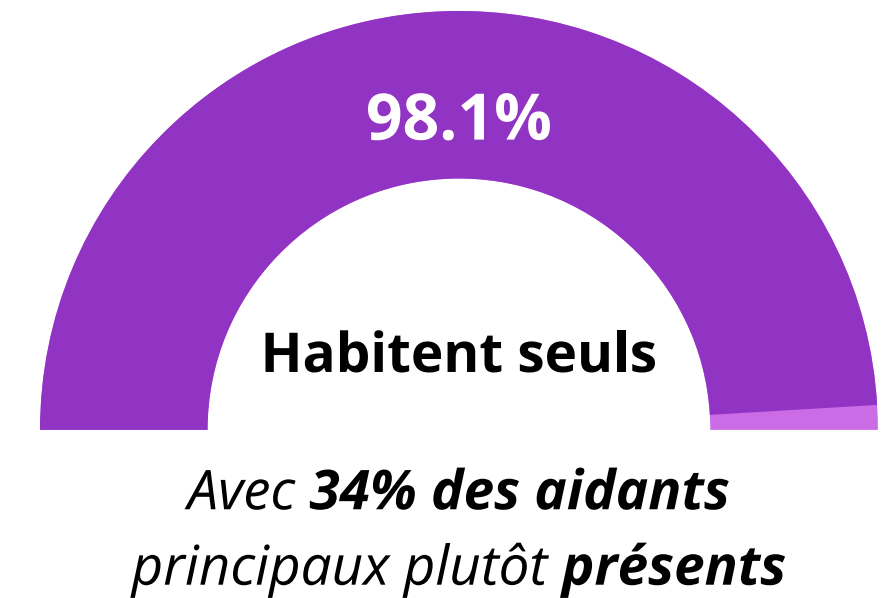
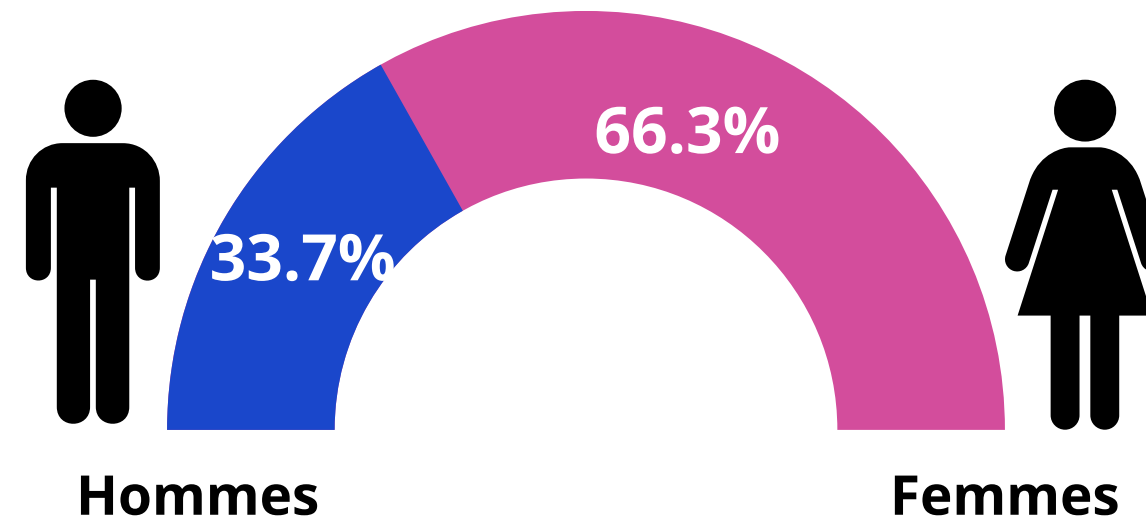
100%
D'ADHÉSION
des nouveaux entrants

EPOCA x ARPAVIE

PROFIL DES RÉSIDENTS

81 ans

Âge moyen



EPOCA x ARPAVIE - Mesures d'impact

15 INDICATEURS

Confirmer les profils de besoins attendus

- Profils médico socio-démographique
- Profils médicaux (GIR/ ADL/ IADL/ Terrains)

Évaluer la réceptivité de l'offre auprès des résidents

- Eviction hospitalière
- Taux de situations d'urgences identifiées
- Taux de recours aux interventions d'EPOCA*

Évaluer la pertinence du service & son impact sur la santé du bénéficiaire

- Nombre d'hospitalisations programmées facilitées VS nombre total d'hospitalisations*
- Nombre de sorties du dispositif et motif de sortie
- Nombre de résidents équipés
- Taux de nouveaux entrants équipés/ total des nouveaux entrants
- Taux de patients bénéficiant d'un parcours coordonné avec la médecine de ville
- Délai moyen de réponse alerte "téléassistance"
- Taux d'arrêt du service
- Télé monitoring
- Nombre d'échanges avec médecins, paramédicaux, pharmacies*..

EPOCA X ARPAVIE : Financement = Forfait Soins Courant

EXPERIMENTATION  6 MOIS

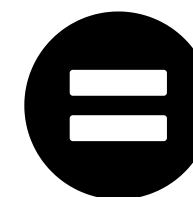
80K €

*Forfait Soins Courant
de la résidence de Gennevilliers*



27K €

*Participation
EPOCA*



107K €

TOTAL

pour 3 résidences

110€ /résident/mois

EPOCA : Actions réalisées



1 013

APPELS PATIENTS



565

**APPELS CERCLE
DE SOIN**



415

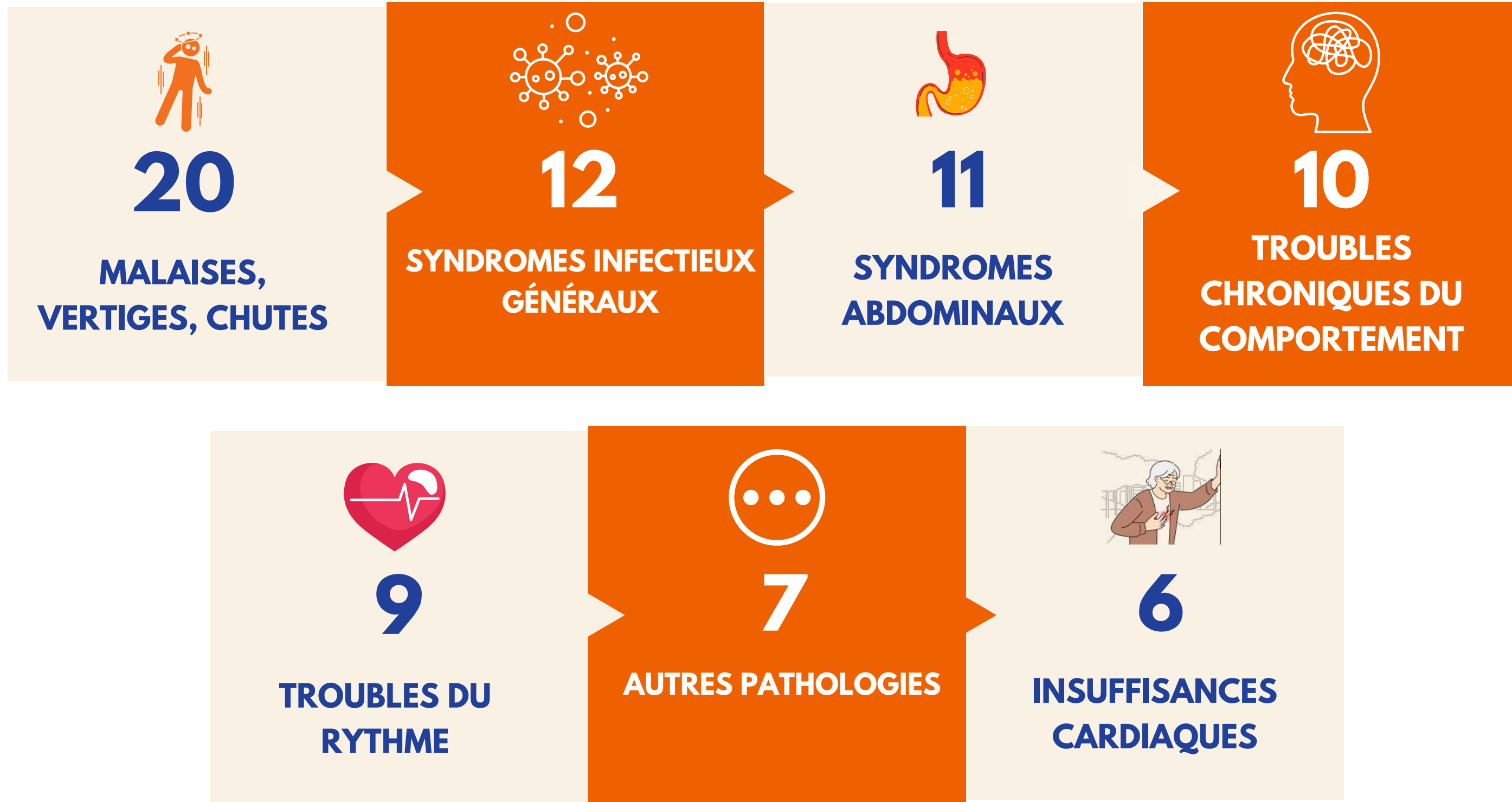
VISITES À DOMICILE



36

TÉLÉCONSULTATIONS

EPOCA : Situations d'urgence identifiées



EPOCA : Evénements indésirables évités



EPOCA : Sécurité de la prestation

8
secondes



Temps moyen de sonnerie avant réponse d'un care manager

100%



Disponibilité de la plateforme de télésurveillance

10%



Des utilisateurs suivis H24

EPOCA : Enquête de satisfaction



81.5%

**de résidents satisfaits
de la prestation**



95.6%

**des médecins
satisfaits du
bilan médical**



65.5%

**des familles
satisfaites**



- Complétude des examens
- Expertise médicale des intervenants



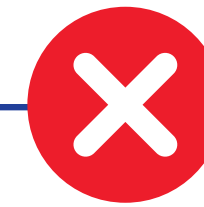
NOS AXES D'AMÉLIORATION

- Les permanences sur site
- La fiabilité des objets connectés (en cours)
- L'accompagnement des troubles et profils psychiatriques
- L'accompagnement des addictions

EPOCA : Les limites (volontaires)



- **peut conseiller** mais ne peut pas prendre de décisions médicales qui vont à l'encontre de celles prises par le cercle de soin
- **est disponible pour assurer la continuité médicale**



- **ne se substitue pas au cercle de soin existant et actif**
(ni au médecin traitant, ni aux spécialistes)

*Quels investissements
pour accompagner
la construction des
futures résidences ?*



#1 L'IMMOBILIER : FINANCEMENT DE L'OFFRE NOUVELLE

D'ICI 2040

Financer le développement d'une nouvelle offre de Résidence Autonomie



60 000*
PLACES
supplémentaires

*Source DREES - Etude déc.2020
Perte d'autonomie : à pratiques inchangées, 108 000 seniors de plus seraient attendus en Ehpad d'ici à 2030

SUR 15 ANS

+ 1 000 Résidences Autonomie de 60 places

PAR AN

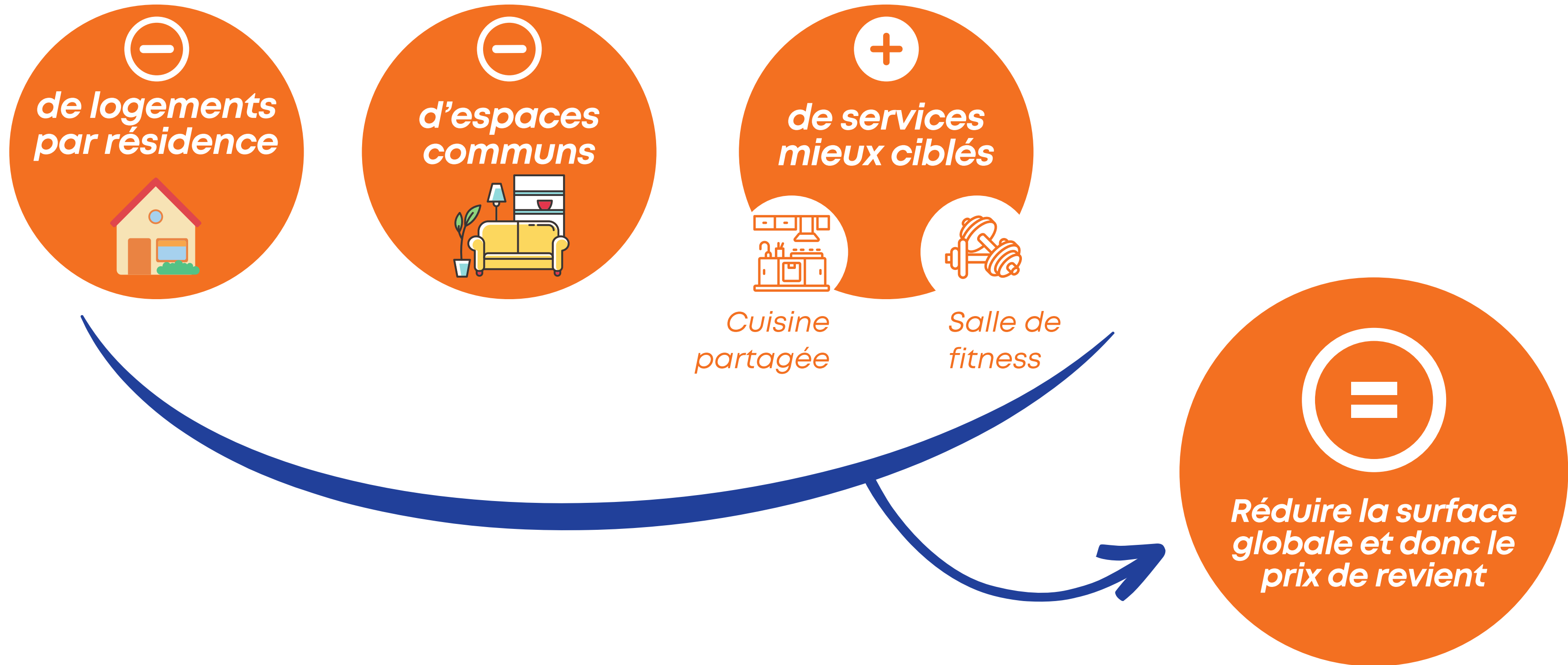
66 Résidences Autonomie Nouvelles

165 M€ / an pendant 15 ans

Besoins en subventions

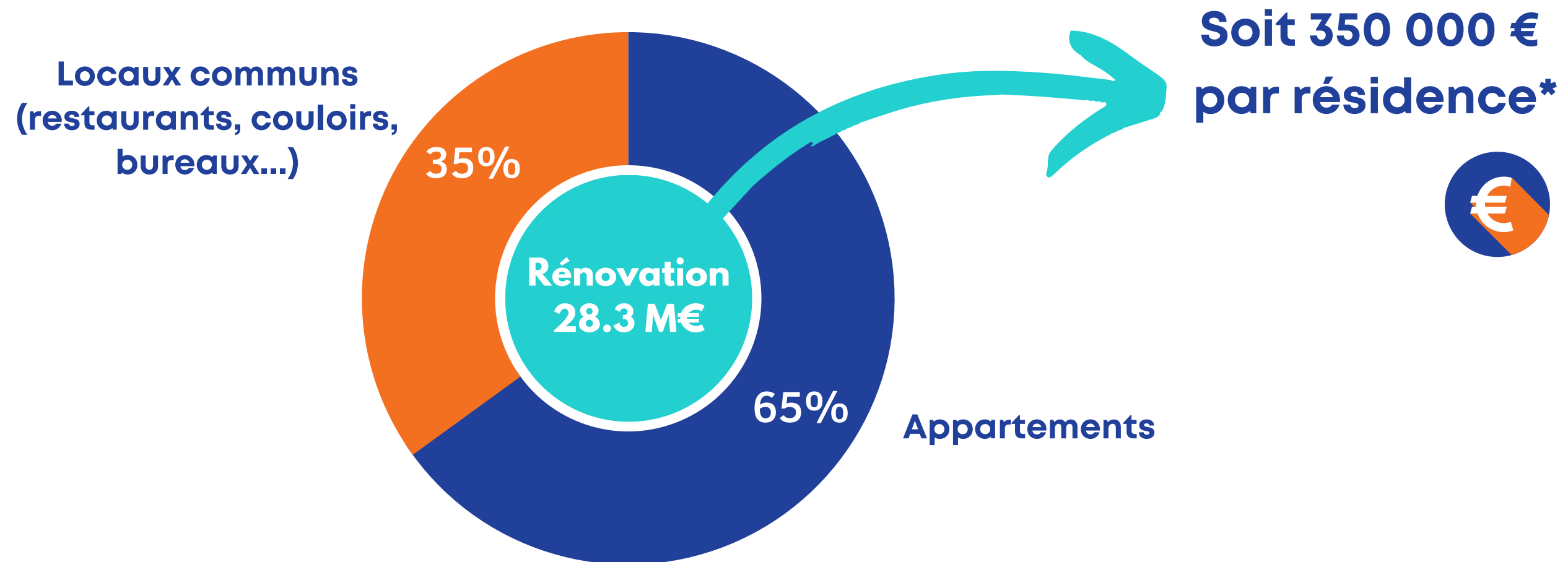
2.5 M€ par RA

IMMOBILIER : ADAPTATION DU MODÈLE



#2 IMMOBILIER : FINANCEMENT DES RÉNOVATIONS

EXEMPLE ARPAVIE / Les enveloppes budgétaires sur 10 ans



i Les travaux représentent 11 ans de résultat moyen d'exploitation 2021/2022

*De combien d'€
parle-t-on au total ?*



FONCTIONNEMENT

Doubler le nombre de Forfaits Soins Courant = **30 MILLIONS €**
afin d'équiper **300 Résidences Autonomie** de plus = $300 \times 100\,000 \text{ €}$

Soit **600 résidences autonomie financées** → **1 FSC suffit pour 2 RA**

INVESTISSEMENT		
Plan d'aide à l'investissement	Offre nouvelle	165 MILLIONS €/an
Plan d'aide à l'investissement	Rénovation	30 MILLIONS €/an

TOTAL

225 MILLIONS €/an

(1.5% de l'ONDAM médico-social)



Et demain ?



Et si malgré tout, on arrivait à répondre demain aux attentes des personnes âgées ?

La Résidence Autonomie éclatée

Le domicile accompagné

- + Avec les projets des **Bailleurs Sociaux** ➤ *Vieillessement de leurs locataires (10% + 75 ans)*
- + Avec une offre de **télesanté à domicile** ➤ *Incubation à grande échelle grâce aux RA*
- + Adossée à **l'habitat inclusif ?** ➤ *Cadre institutionnel*
- + Et financée par **l'AVP ?** ➤ *Cadre financier*

Scannez-moi
pour télécharger
cette présentation





ARPAVIE
GROUPE ASSOCIATIF

*Vous accompagner,
aujourd'hui et demain*



@arpavie

arpavie.fr